

# ATLAS MAPY GOSPODARCZO-PRZEGLĄDOWEJ DRZEWOSTANÓW

DLA LASÓW NIESTANOWIĄCYCH WŁASNOŚCI SKARBU PAŃSTWA  
NALEŻĄCYCH DO OSÓB FIZYCZNYCH I WSPÓLNOT GRUNTOWYCH

według stanu na dzień  
01 kwietnia 2021 r.

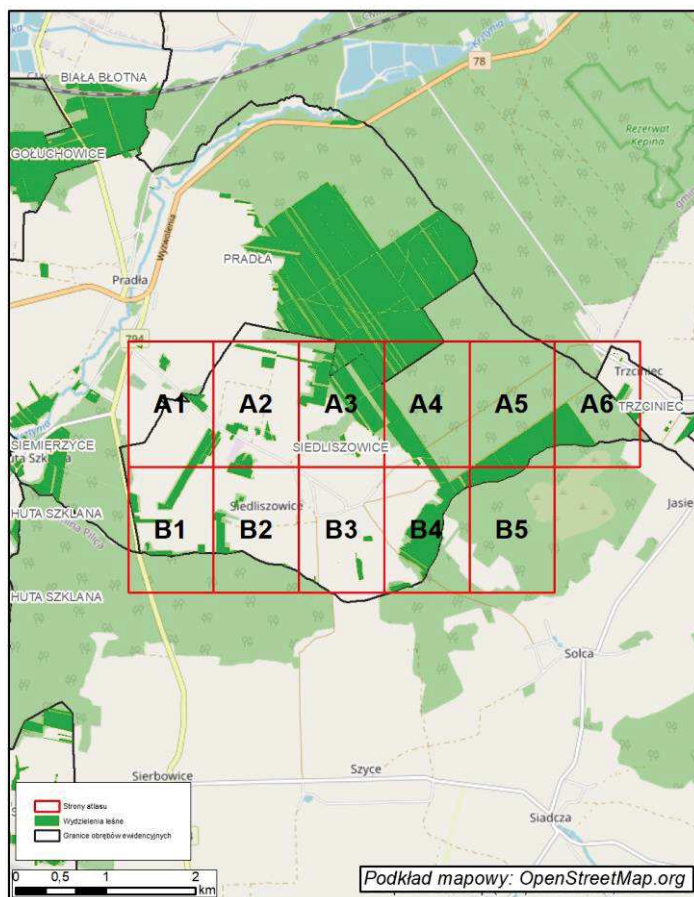
Obręb ewidencyjny  
**SIEDLISZOWICE**

**Powierzchnia opracowania: 172,8248 ha**

dane ewidencyjne aktualne na dzień 10 października 2020 r.

województwo śląskie  
powiat zawierciański  
gmina Kroczyce  
nadleśnictwo Koniecpol





### Legenda Atlasu:

|  |   |                               |  |
|--|---|-------------------------------|--|
|  | Granica oddziału                                      |                               | Granice kompleksów od lasów innej własności  |
|  | Granica pododdziału                                   |                               | Granice współwłasności z inną własnością     |
|  | Granica działek ewidencyjnych                         |                               | Granice gruntów przeznaczonych do zalesienia |
|  | Granica powierzchni niestanowiących wyłączenia (PNSW) |                               | Kasownik                                     |
|  | Tory kolejowe   |                               | Osobliwości przyrodnicze punktowe            |
|  | Droga leśna   |                               | Osobliwości przyrodnicze powierzchniowe      |
|  | Droga publiczna                                       | <b>46</b>                     | Opis oddziału                                |
|  | Ciek  | <b>a</b> $\frac{6So55}{5.76}$ | Opis pododdziału                             |
|  | Linia energetyczna, telekomunikacyjna, rurociąg       | <b>d</b> $\frac{7So95}{2.84}$ | Opis pododdziału z lasami poza ewidencją     |
|  | Pozostałe obiekty liniowe                             |                               |  |
|  | Dojazdy pożarowe                                      |                               |  |
|  | Punkt czerpania wody                                  |                               |  |
|  | Hvdrant   |                               |  |

### Grunty leśne zalesione

| grunty leśne i klasa niezalesione wieku | od 21 lat do wieku rębności | rębne i starsze |  |
|---|-----------------------------|-----------------|--|
|   |                             |                 | sosna (SO), modrzew (MD)                             |
|   |                             |                 | świerk (ŚW)  |
|   |                             |                 | jodła (JD), daglezja (DG)                            |
|   |                             |                 | dąb (DB)   |
|   |                             |                 | buk (BK), grab (GB)                                  |
|   |                             |                 | klon (KL), jesion (JS), wiąz (WZ), czereśnia (CZR.P) |
|   |                             |                 | olsza (OL)   |
|   |                             |                 | brzoza (BRZ), akacja (AK)                            |
|   |                             |                 | topola (TP), osika (OS), lipa (LP), wierzb (WB)      |
|   |                             |                 | Pozostałe grunty leśne                               |

SKALA 1:5000

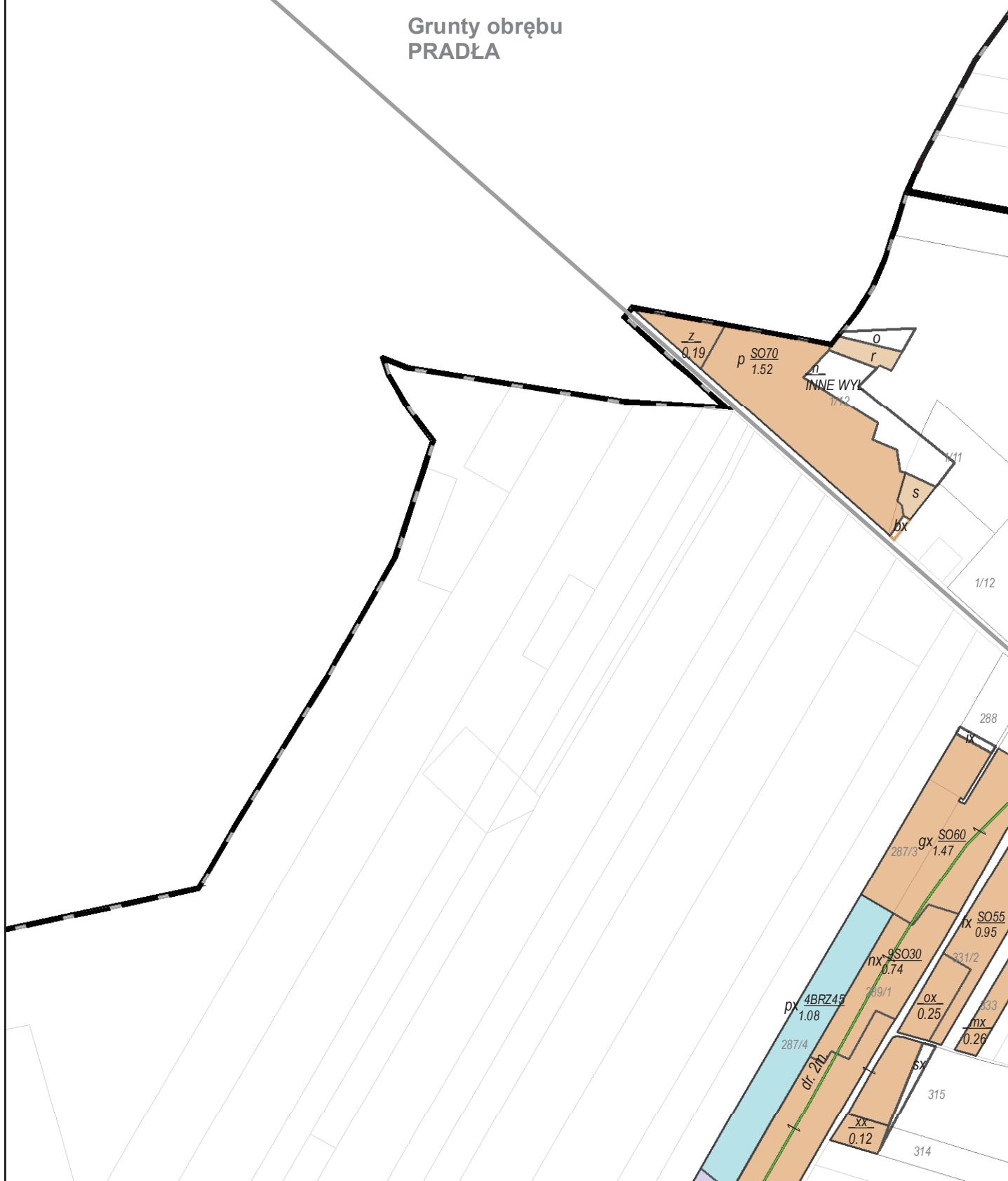
UKŁAD WSPÓŁRZĘDNYCH PUWG-1992

Wykonał: Maciej Sarnowski  
Sprawdził: Maciej Lewandowski

**TAXUS.UL**

A1

Grunty obrębu  
PRADŁA



Grupa 2/ obrębu  
PRADŁA

A2



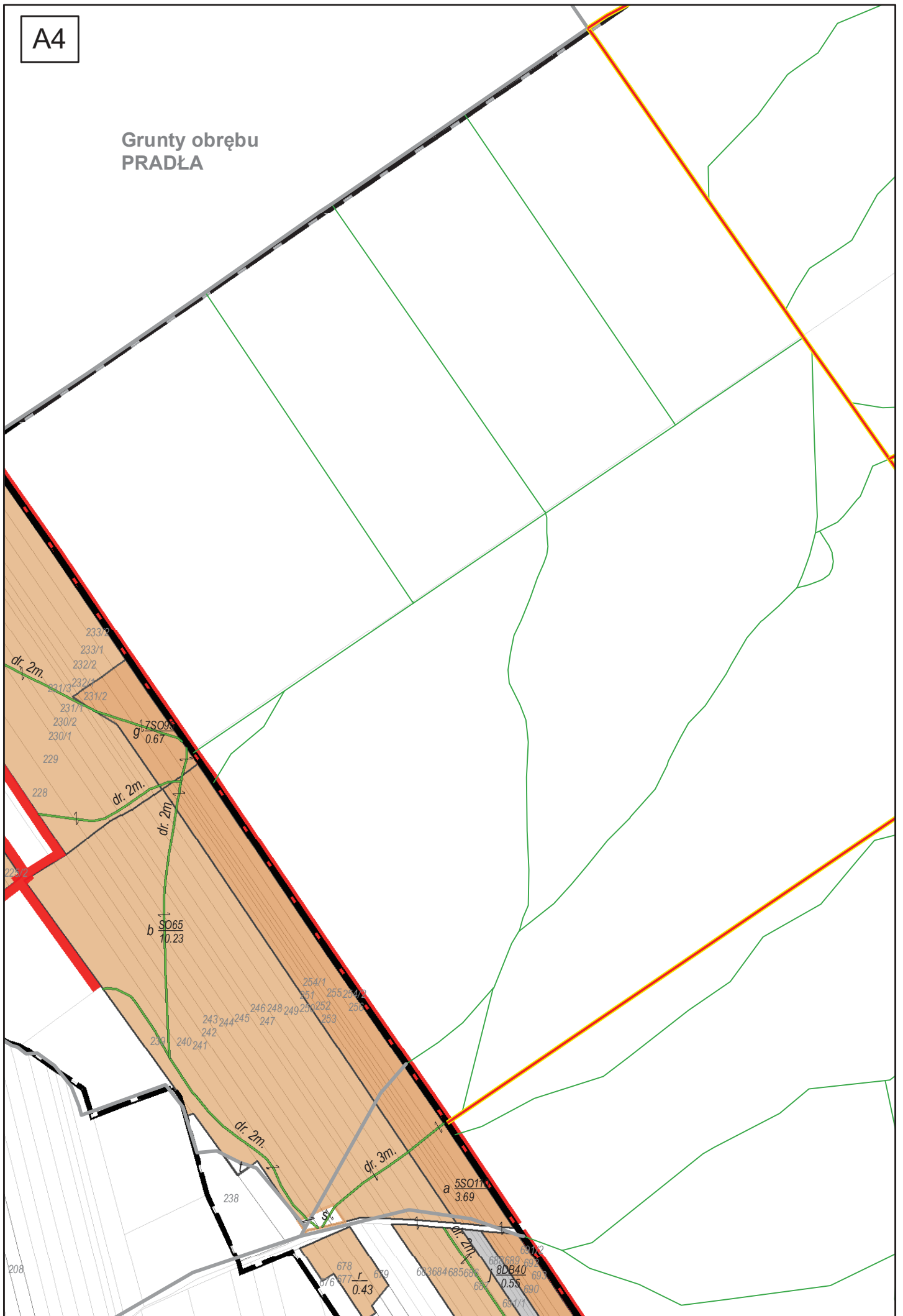
A3

Grunty obrębu  
PRADŁA



A4

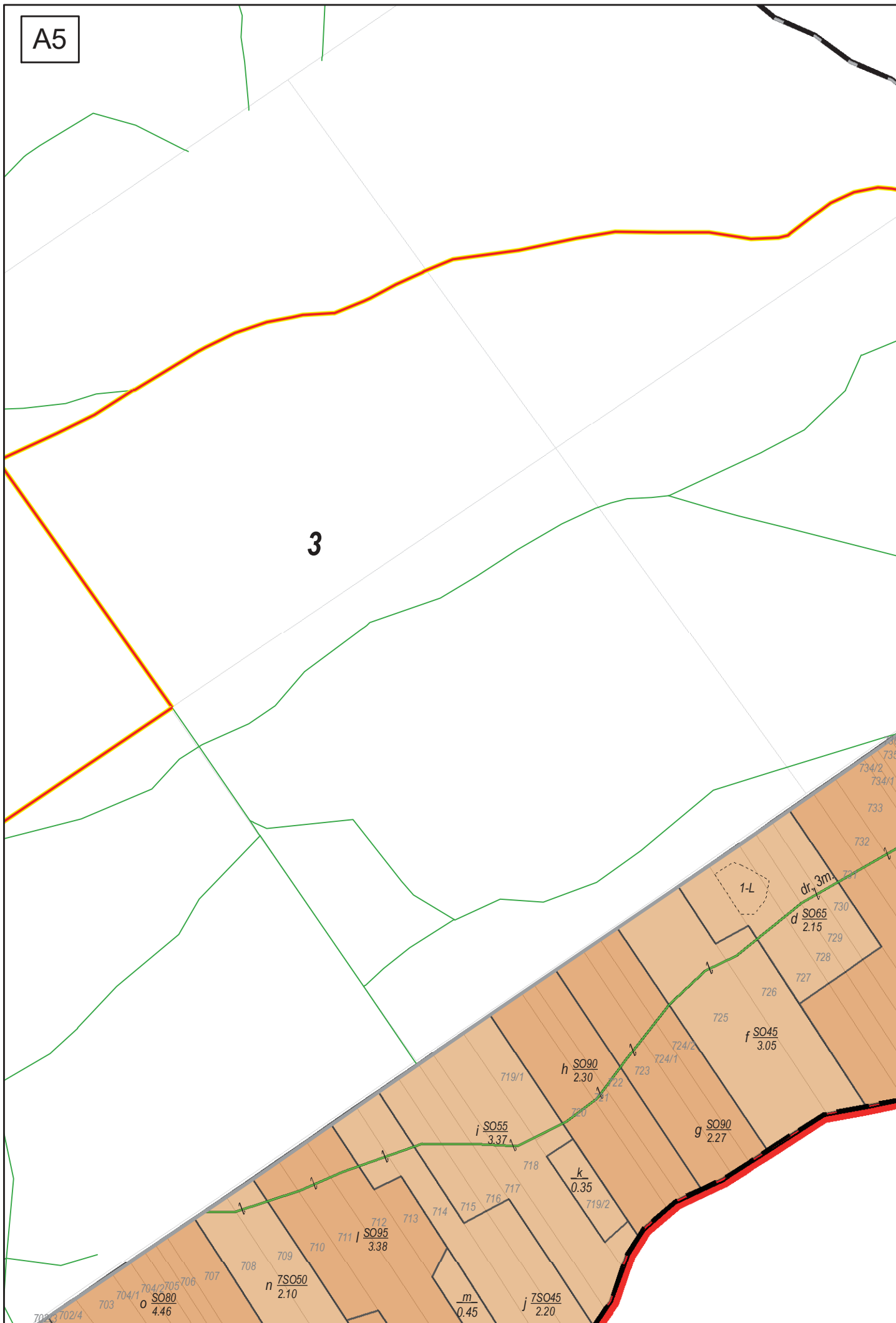
Grunty obrębu  
PRADŁA





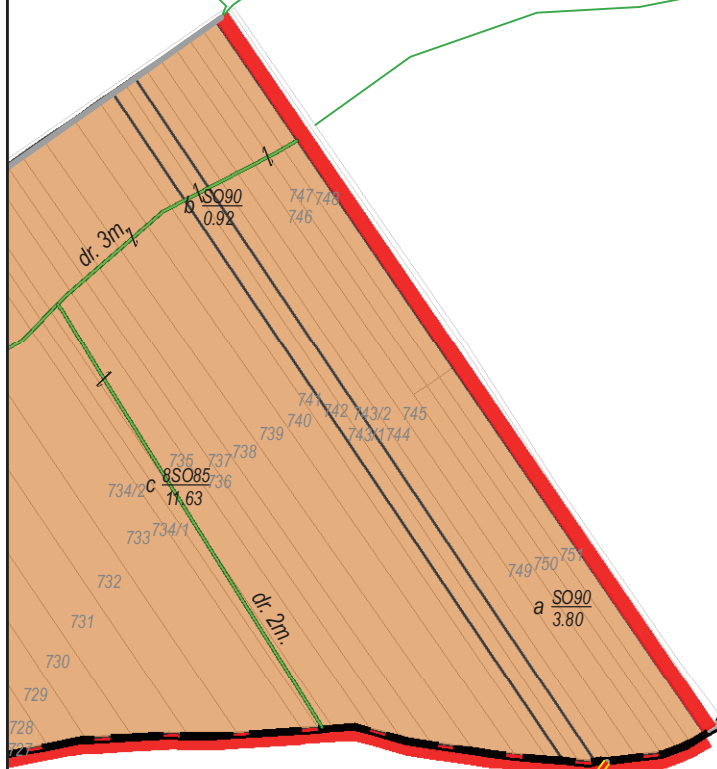
A5

3



A6

Grunty obrębu  
TRZCINIEC





B1



B2

314

315

dx  $\frac{4SO60}{2.23}$   
1-L

329/1

328 kx  $\frac{7SO35}{0.76}$

322

wx  
tx  
0.16

321

yx  
0.23

319

318

317

by  
ay  $\frac{9SO85}{0.83}$

6

298  
d  $\frac{7SO40}{3.37}$

299

300

301

f  
0.44

777 778

C

ix

B3

205  
204

180/2

185/186

188/2189  
188/1

438  
437

5

509

507 508

$\frac{y}{0.24}$   $\frac{w}{0.24}$

391/1391/2

481

533/2

CX  
ax  $\frac{7SO65}{0.86}$

527  
dx  $\frac{SO25}{0.52}$

a  
b



