



# *Program Czyste Powietrze*

**Spotkanie w ramach Gminnego Punktu Konsultacyjno-  
Informacyjnego**

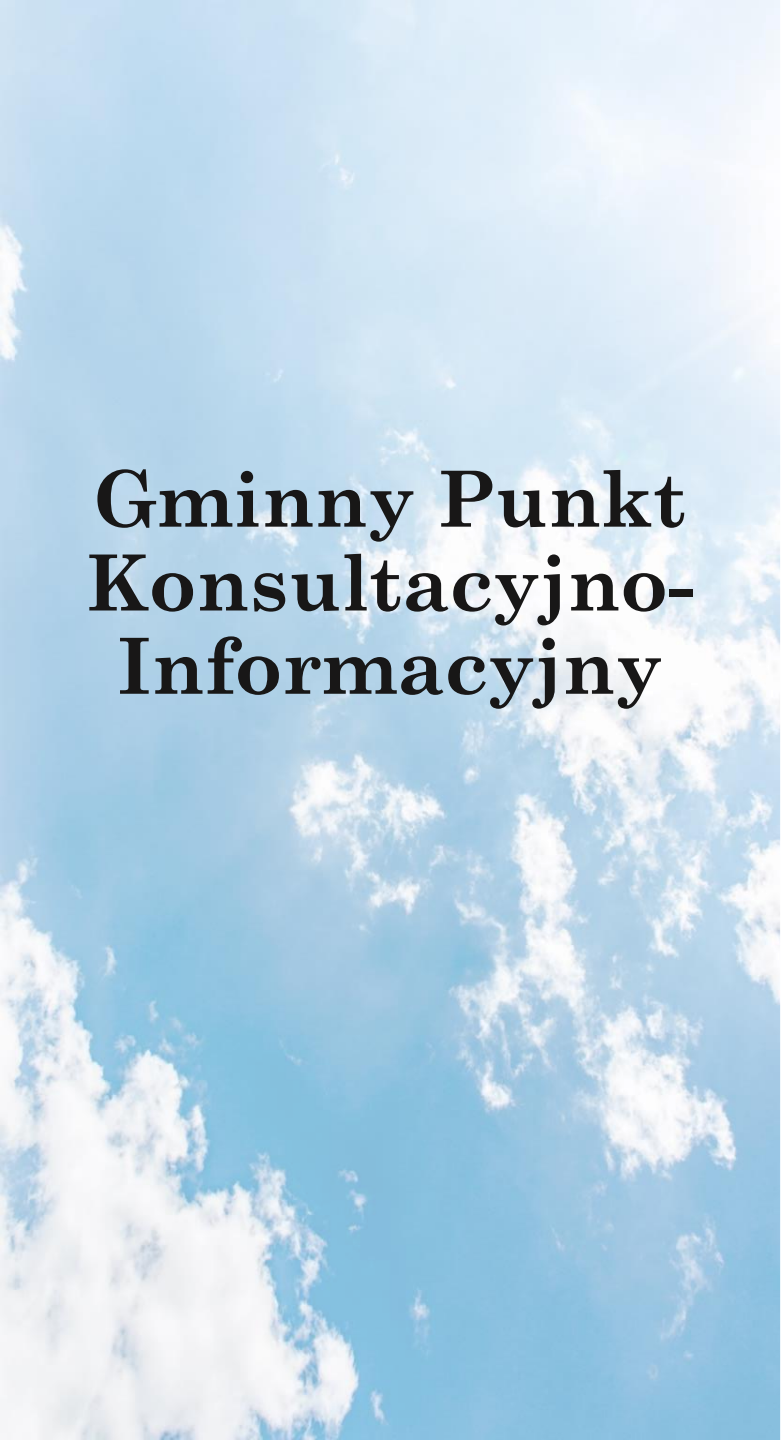
**Kroczyce, 10 czerwiec 2021 r.**



Wojewódzki Fundusz Ochrony Środowiska  
i Gospodarki Wodnej w KATOWICACH

# PLAN PREZENTACJI

1. Działalność Punktu Konsultacyjno-Informacyjnego
  2. Cel programu
  3. Obsługa programu
  4. Beneficjenci
  5. Koszty kwalifikowane
  6. Inne programy



**Gminny Punkt  
Konsultacyjno-  
Informacyjny**

# Udział Gminy w realizacji Programu Czyste Powietrze

- udzielanie informacji dotyczących Programu
- wsparcie mieszkańców w zakresie przygotowania, wypełnienia oraz złożenia wniosku
  - przy współpracy z Gminnym Ośrodkiem Pomocy Społecznej wydawanie zaświadczeń uprawniających do podwyższonego poziomu dofinansowania

# Działalność Punktu

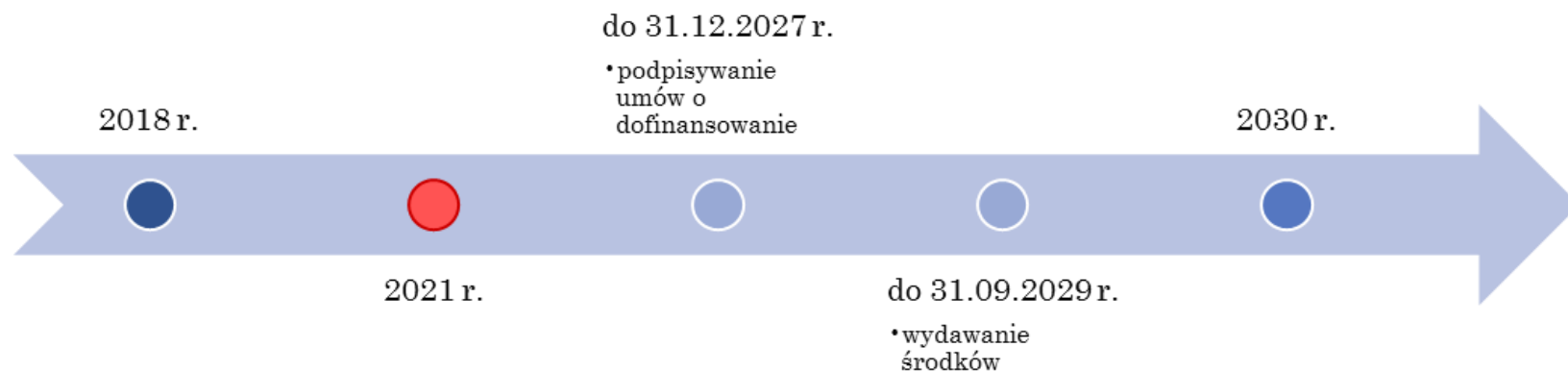
**poniedziałek –  
w godz. 7:30 – 11:30  
środa –  
w godz. 7:30 – 15:30  
czwartek –  
w godz. 7:30 – 15:30**

Szczegółowych informacji udzieli pracownik Urzędu Gminy w Kroczyce pod numerem telefonu **(34) 315-21-50**, w godzinach pracy Punktu.

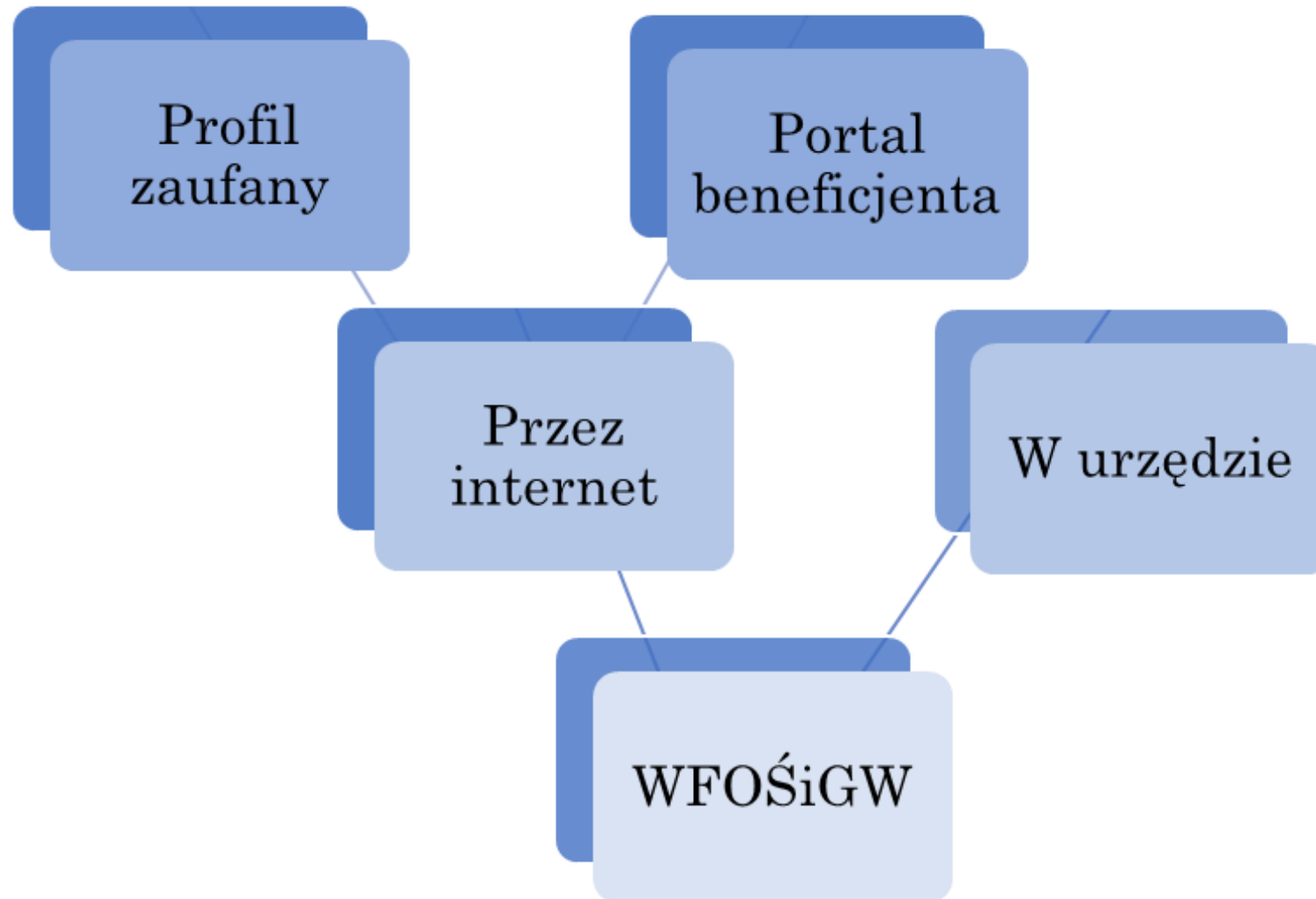
# Cel Programu

Główne założenie to poprawa jakości powietrza oraz zmniejszenie emisji gazów cieplarnianych poprzez wymianę źródeł ciepła i poprawę efektywności energetycznej budynków mieszkalnych jednorodzinnych.

Program skupia się na wymianie starych pieców i kotłów na paliwo stałe oraz termomodernizacji budynków jednorodzinnych by efektywnie zarządzać energią. Działania te nie tylko pomogą chronić środowisko, ale dodatkowo zwiększą domowy budżet, dzięki oszczędnościom finansowym.



# Obsługa programu



# Beneficjenci

To osoba fizyczna będąca właścicielem/współwłaścicielem budynku mieszkalnego jednorodzinnego lub wydzielonego w budynku jednorodzinnym lokalu mieszkalnego z wyodrębnioną księgą wieczystą o dochodzie rocznym nieprzekraczającym kwoty 100 000 zł.

To osoba fizyczna spełniająca poniższe warunki:

1. jest właścicielem/współwłaścicielem budynku mieszkalnego jednorodzinnego lub wydzielonego w budynku jednorodzinnym lokalu mieszkalnego z wyodrębnioną księgą wieczystą;
2. przeciętny miesięczny dochód na jednego członka jej gospodarstwa domowego wskazany w zaświadczeniu wydawanym zgodnie z art. 411 ust. 10g ustawy – Prawo ochrony środowiska, nie przekracza kwoty:
  - 1400 zł w gospodarstwie wieloosobowym,
  - 1960 zł w gospodarstwie jednoosobowym.

**UWAGA!**  
**ZMIANA OD 1 LIPCA br.**

# Koszty kwalifikowane

Koszty kwalifikowane to koszty poniesione przez beneficjenta zgodnie z załącznikiem 2 i załącznikiem 2a w okresie kwalifikowalności ich do refundacji w ramach Programu.

Wystawienie 1 faktury na koszty kwalifikowane

Od momentu otrzymania faktury wnioskodawca ma 6 miesięcy aby złożyć wniosek

Złożenie wniosku do WFOŚiGW

Zakończenie realizacji założonego przedsięwzięcia

Beneficjent ma 30 miesięcy od wypłynięcia wniosku na zakończenie realizacji założonych prac



# Intensywność dofinansowania

Nazwa kosztu	Podstawowy poziom dofinansowania		Podwyższony poziom dofinansowania	
	Maksymalna intensywność dofinansowania	Maksymalna kwota dofinansowania	Maksymalna intensywność dofinansowania	Maksymalna kwota dofinansowania
<b>Dokumentacja</b>				
Audyt energetyczny	100%	1 000.00 zł	100%	1 000.00 zł
Dokumentacja projektowa	30%	600.00 zł	60%	1 200.00 zł
Ekspertyzy	30%	150.00 zł	60%	300.00 zł

# Intensywność dofinansowania

## Wybrane koszty

Nazwa kosztu	Podstawowy poziom dofinansowania		Podwyższony poziom dofinansowania	
	Maksymalna intensywność dofinansowania	Maksymalna kwota dofinansowania	Maksymalna intensywność dofinansowania	Maksymalna kwota dofinansowania
<b>Źródła ciepła, przyłącza, instalacje</b>				
<b>Pompa ciepła powietrze/woda o podwyższonej klasie efektywności energetycznej</b>	45%	13 500.00 zł	60%	18 000.00 zł
<b>Pompa ciepła typu powietrze/powietrze</b>	30%	3 000.00 zł	60%	6 000.00 zł
<b>Gruntowa pompa ciepła o podwyższonej klasie energetycznej</b>	45%	20 250.00 zł	60%	2 700.00 zł
<b>Kocioł gazowy kondensacyjny</b>	30%	4 500.00 zł	60%	900.00 zł
<b>Kotłownia gazowa</b>	45%	6 750.00 zł	75%	11 250.00 zł
<b>Kocioł olejowy kondensacyjny</b>	30%	4 500.00 zł	60%	9 000.00 zł
<b>Kocioł na węgiel*</b>	30%	3 000.00 zł	60%	6 000.00 zł
<b>Kocioł na pellet</b>	30%	6 000.00 zł	60%	12 000.00 zł
<b>Ogrzewanie elektryczne</b>	30%	3 000.00 zł	60%	6 000.00 zł
<b>Mikroinstalacja fotowoltaiczna</b>	50%	5 000.00 zł	50%	5 000.00 zł

# Intensywność dofinansowania

Nazwa kosztu	Podstawowy poziom dofinansowania		Podwyższony poziom dofinansowania	
	Maksymalna intensywność dofinansowania	Maksymalna kwota dofinansowania	Maksymalna intensywność dofinansowania	Maksymalna kwota dofinansowania
<b>Ocieplenie przegród budowlanych, stolarka okienna i drzwiowa</b>				
<b>Ocieplenie przegród budowlanych</b>	30%	45.00 zł za m <sup>2</sup>	60%	90.00 zł za m m <sup>2</sup>
<b>Stolarka okienna</b>	30%	210.00 zł za m <sup>2</sup>	60%	420.00 zł m <sup>2</sup>
<b>Stolarka drzwiowa</b>	30%	600.00 zł na m <sup>2</sup>	60%	1 200.00 zł za m <sup>2</sup>

- Na wysokość dotacji ma więc wpływ:**
- Poziom dofinansowania do którego uprawniony jest Beneficjent**
  - Zakres prac składający się na przedsięwzięcie**

**Pamiętać należy, że każdy koszt z zakresu ma swój pułap wysokości dotacji w postaci dwóch wartości:**

- Maksymalnej intensywności dofinansowania**
- Maksymalnej kwoty dotacji**

**Z katalogu kosztów kwalifikowanych wybrać należy te wchodzące w skład przedsięwzięcia. Umożliwi to obliczenie sumy dotacji.**

Ponadto istnieje limit całkowitej wysokości dotacji dla całego przedsięwzięcia. Limit zależy zarówno od poziomu dofinansowania jak i zakresu prac.

<b>Podstawowy poziom dofinansowania</b>	<ul style="list-style-type: none"><li>• wymiana źródła ciepła na pompę ciepła (typu p/w lub gruntowa)<ul style="list-style-type: none"><li>• wentylacja mechaniczna</li><li>• termomodernizacja</li><li>• dokumentacja</li></ul></li></ul>	<b>25 000 zł + 5 000 zł fotowoltaika</b>
	<ul style="list-style-type: none"><li>• wymiana źródła ciepła na inne niż pompa ciepła<ul style="list-style-type: none"><li>• wentylacja mechaniczna</li><li>• termomodernizacja</li><li>• dokumentacja</li></ul></li></ul>	<b>20 000 zł + 5 000 zł fotowoltaika</b>
	<ul style="list-style-type: none"><li>• brak wymiany ciepła</li><li>• wentylacja mechaniczna</li><li>• termomodernizacja</li><li>• dokumentacja</li></ul>	<b>10 000 zł</b>

# Maksymalny poziom dotacji dla całego przedsięwzięcia

<b>Podwyższone poziom dofinansowania</b>	<ul style="list-style-type: none"><li>• wymiana źródła ciepła</li><li>• wentylacja mechaniczna<ul style="list-style-type: none"><li>• termomodernizacja</li><li>• dokumentacja</li></ul></li></ul>	<b>32 000 zł + 5 000 zł fotowoltaika</b>
	<ul style="list-style-type: none"><li>• brak wymiany ciepła</li><li>• wentylacja mechaniczna<ul style="list-style-type: none"><li>• termomodernizacja</li><li>• dokumentacja</li></ul></li></ul>	<b>15 000 zł</b>

- Nie udziela się dofinansowania na budynki wykorzystywane sezonowo lub w celach gospodarczych.
- Nie udziela się dofinansowania na przedsięwzięcia, których kwota dotacji jest niższa niż 3 000 zł.
- Nie udziela się dofinansowania na budynki, w których powierzchnia działalności gospodarczej jest większa niż 30% budynku mieszkalnego.
  - Nie udziela się dofinansowania na przedsięwzięcia, na które Wnioskodawca otrzymał dofinansowanie w ramach programów Mój Prąd lub Stop Smog.
  - Budynki nowobudowane nie kwalifikują się do programu

# Zmiany od 1 lipca 2021 r.

**Zakup i montaż kotła na węgiel w ramach programu „Czyste Powietrze” jest możliwy tylko do 31 grudnia 2021 r. Do końca roku kotły na węgiel będą dofinansowane pod warunkiem:**

- Złożenia wniosku o dofinansowanie obejmującego kocioł na węgiel do 31 grudnia 2021 r.,
- Zakupu kotła na węgiel do 31 grudnia 2021 r.,
- Wystawienia faktury za kocioł i montaż do 31 grudnia 2021 r.

Podwyższenie progów dochodowych w drugiej części programu dotyczącej podwyższonego poziomu dofinansowania:

- dla gospodarstw jednoosobowych próg dochodowy wzrośnie do **2 189,04 zł**
- dla gospodarstw wieloosobowych próg dochodowy wzrośnie do **1 563,60 zł**



# Dlaczego warto skorzystać z Programu ?

Centralna Ewidencja Emisyjności Budynków (CEEB) to jednolity i spójny dla całego kraju rejestr budynków oraz eksploatowanych w nich źródeł ciepła i spalania paliw. Ewidencja będzie istotnym narzędziem wspierającym wymianę pieców, tak zwanych “kopciuchów”. oraz pomoże w walce ze smogiem.

Od 1 lipca 2021 roku na każdym właścicielu, zarządcy budynków lub lokali spoczywa obowiązek złożenia deklaracji o źródłach ciepła lub źródłach spalania paliw. Deklaracje, będzie można złożyć w przeciągu 12 miesięcy od rozpoczęcia CEEB. W przypadku nowych budynków właściciele będą mieli 14 dni na złożenie deklaracji.

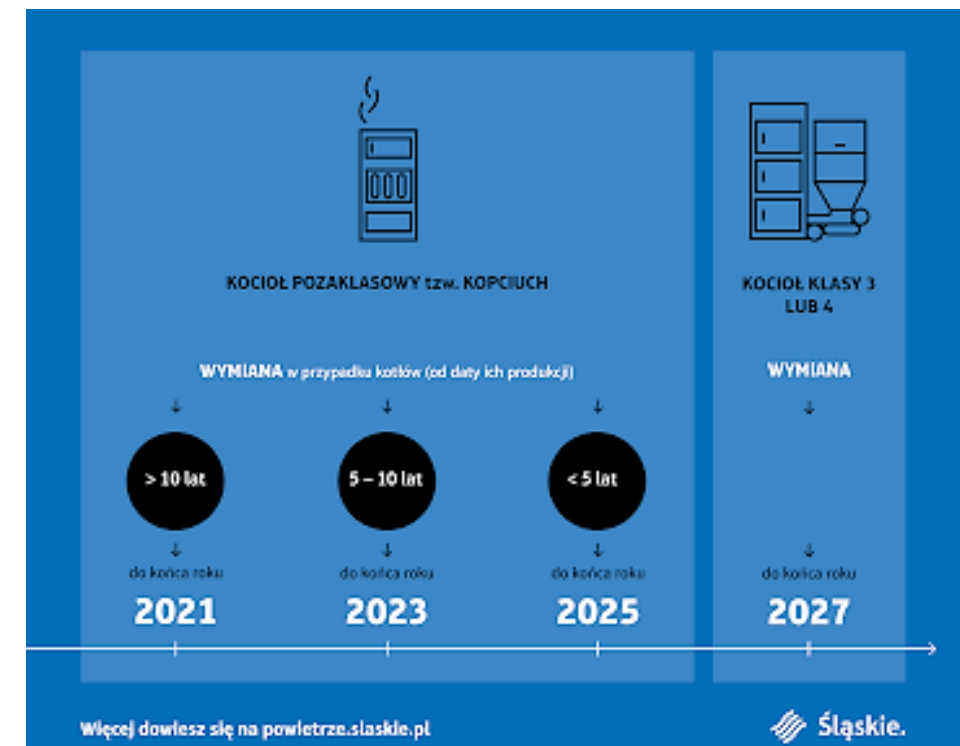
# Uchwała antysmogowa dla województwa śląskiego obowiązująca od 1 września 2017 r.

## Zgodnie z zapisami Uchwały od tego dnia wprowadza się całkowity zakaz spalania w kotłach, kominkach i piecach:

- węgla brunatnego oraz paliw stałych produkowanych z wykorzystaniem tego węgla,
- mułów i flotokonzentratów węglowych oraz mieszanek produkowanych z ich wykorzystaniem,
- paliw, w których udział masowy węgla kamiennego o uziarnieniu poniżej 3 mm wynosi więcej niż 15 %,
- biomasy stałej, której wilgotność w stanie roboczym przekracza 20 % (np. mokrego drewna).

## Uchwała zakłada trzy daty graniczne wymiany starych kotłów w zależności od ich wieku:

- do 31 grudnia 2021 roku w przypadku instalacji eksploatowanych powyżej 10 lat od daty ich produkcji lub nieposiadających tabliczki znamionowej,
- do 31 grudnia 2023 roku w przypadku instalacji eksploatowanych w okresie od 5 do 10 lat od daty ich produkcji,
- do 31 grudnia 2025 roku w przypadku instalacji eksploatowanych w okresie poniżej 5 lat od daty ich produkcji,
  - do 31 grudnia 2027 roku w przypadku instalacji nie spełniających wymagania w zakresie emisji zanieczyszczeń określonych dla klasy 3 lub klasy 4 według normy PN-EN 303-5:2012,



# Przydatne strony internetowe

- Lista produktów spełniających wymagania programu tzw. Lista Zielonych Urządzeń: <https://lista-zum.ios.edu.pl/>
- Kalkulator dotacji: <https://www.czystepowietrze.gov.pl/kalkulator-dotacji/>
  - Kalkulator grubości izolacji: <https://kalkulatorczystepowietrze.kape.gov.pl/>
- Portal beneficjenta: <https://portal.wfosigw.katowice.pl/strona-glowna-programu>



# Dziękuję za uwagę

E-mail: [czystepowietrze@kroczyce.pl](mailto:czystepowietrze@kroczyce.pl)